



Оценка упитанности ЖИВОТНЫХ

ФГБНУ Мурманская ГСХОС

канд. с/х наук Карташова Анастасия Петровна

ГОСТ
5110-55

Группа животных	Категория упитанности	Характеристика
Коровы, волы, молодняк	Высшая	Мускулатура хорошо развита, формы туловища округлые, лопатки слегка заметны, маклоки и седалищные бугры округлены, бедра хорошо выполнены, остистые отростки спинных и поясничных позвонков не выступают, хорошо прощупываются отложения жира у основания хвоста, на седалищных буграх, маклоках, двух последних ребрах
	Средняя	Мускулатура развита удовлетворительно, формы туловища угловатые, лопатки выделяются, бедра слегка подтянуты, маклоки, седалищные бугры, остистые отростки спинных и поясничных позвонков выступают, но не резко, отложения жира прощупываются у основания хвоста, на седалищных буграх
	Нижесредняя	Мускулатура развита неудовлетворительно, формы туловища угловатые, лопатки заметно выделяются, бедра плоские, подтянутые, маклоки, седалищные бугры, остистые отростки спинных и поясничных позвонков заметно выступают, отложения жира в виде небольших участков на седалищных буграх и пояснице
Быки	1 категория	Формы туловища округлые, мускулатура развита хорошо, грудь, спина, поясница, зад широкие, кости скелета не выступают, бедра и лопатки выполнены
	2 категория	Формы туловища угловатые, мускулатура развита удовлетворительно, грудь, спина, поясница, зад не широкие, кости скелета слегка выступают, бедра и лопатки выполнены
Телята	1 категория (молочники)	Ж.м. не менее 30 кг, слизистые оболочки белые или желтоватые, мускулатура развита удовлетворительно, остистые отростки спинных и поясничных позвонков слегка прощупываются, шерсть гладкая
	2 категория (с подкормкой)	Мускулатура развита менее удовлетворительно, остистые отростки спинных и поясничных позвонков слегка выступают, слизистые оболочки могут быть красноватого оттенка
Для всех	тощая	Не соответствуют вышеперечисленным требованиям

ГОСТ
34120-
2017

Группа животных	Категория упитанности	Характеристика
Коровы	1 категория	Мускулатура развита удовлетворительно, формы туловища несколько угловатые, лопатки выделяются, бедра слегка подтянуты, остистые отростки спинных и поясничных позвонков, седалищные бугры и маклоки выступают, но не резко; отложения подкожного жира прощупываются у основания хвоста и на седалищных буграх, щуп выполнен слабо
	2 категория	Мускулатура развита менее удовлетворительно, формы туловища угловатые, лопатки заметно выделяются, бедра плоские, подтянутые, остистые отростки спинных и поясничных позвонков, маклоки и седалищные бугры заметно выступают; отложения подкожного жира могут быть в виде небольших участков на седалищных буграх и пояснице
Быки	1 категория	Формы туловища округлые, мускулатура развита хорошо, грудь, спина, поясница, зад широкие, кости скелета не выступают, бедра и лопатки выполнены
	2 категория	Формы туловища угловатые, мускулатура развита удовлетворительно, грудь, спина, поясница, зад не широкие, кости скелета слегка выступают, бедра и лопатки выполнены
Телята-молочники	1 категория	Ж.м. не менее 30 кг, слизистые оболочки белые или желтоватые, мускулатура развита удовлетворительно, остистые отростки спинных и поясничных позвонков слегка прощупываются, шерсть гладкая
	2 категория	Мускулатура развита менее удовлетворительно, остистые отростки спинных и поясничных позвонков слегка выступают, слизистые оболочки могут быть красноватого оттенка
Телята	1 категория	Формы туловища округлые, мускулатура развита хорошо, лопатки, поясница и бедра выполнены
	2 категория	Формы туловища недостаточно округлые, мускулатура развита удовлетворительно, лопатки и бедра выполнены удовлетворительно, седалищные бугры и маклоки выступают

Молодняк (категории)

ГОСТ
34120-
2017

Общая таблица по категорированию

Категория	Живая масса, кг*, не менее	Класс, не ниже	Подкласс, не выше
Супер	550	А	1
Прима	500	А	1
Экстра	450	Б	1
Отличная	400	Г	1
Хорошая	350	Г	1
Удовлетворительная	300	Д	2
Низкая	Менее 300	Д	2

Ссылки на другие таблицы

- Класс – таблица 2 и фотографии ГОСТа (описание упитанности)
- Подкласс – таблица 3 ГОСТа (характеристика жировых отложений)

Основные показатели при балльной оценке

Балл

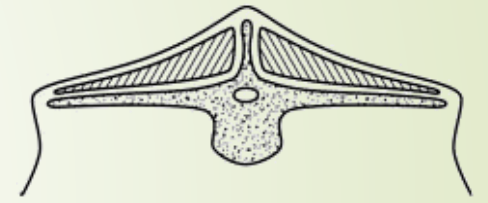
Описание

Схема

1 Корова истощена. Концы поперечных отростков острые на ощупь и вместе дают заметный полко-образный вид поясницы. Заметны отдельные позвонки (остистые отростки) позвоночника. Маклоки и седалищные бугры явно выделены. Область тазобедренного сустава и бедренной кости впалая и вогнутая. Область анального отверстия спавшая и вульва заметно выступает



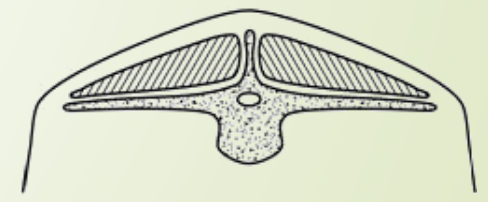
2 Корова тощая. Концы поперечных отростков можно нащупать, но они и отдельные позвонки менее заметны визуально. Поперечные отростки не формируются как явно нависающие или эффект полки. Маклоки и седалищные бугры видны, но углубление области тазобедренного сустава между ними менее заметно. Область вокруг ануса менее спавшая и вульва меньше видна.



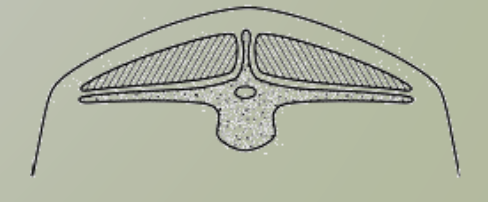
3 Корова в средней упитанности. Поперечные отростки могут прощупываться путем легкого надавливания. Вид нависающей полки этих костей пропал. Позвоночник – округленный хребет, маклоки и седалищные бугры округлые и сглаженные. Область ануса заполнена, но нет признаков запасов жира.



4 Корова сильно упитанная. Отдельные поперечные отростки позвонков могут ощущаться только когда используется сильное надавливание. Вместе они округлены с отсутствием эффекта полки. Хребет позвоночника выровненный над областью поясницы и крестца и округлый над задом. Маклоки сглажены, и участок между маклоками над позвоночником ровный. Область вокруг седалищных бугров начинает немного покрываться запасами жира.



5 Жирная корова. Структура кости скелета, маклоки и седалищные бугры и поперечные отростки не видны. Запасы жира вокруг хвоста и над ребрами очевидны. Бедрa выступают, грудь и бока тяжелые и зад очень округлый.



Наглядная упрощенная схема балльной оценки

Балл	Спинные и поясничные позвонки	Маклоки, вид сзади	Линия между маклоком и седалищным бугром, вид сбоку	Впадина между корнем хвоста и седалищными буграми	
				Вид сзади	Вид сбоку
1					
2					
3					
4					
5					

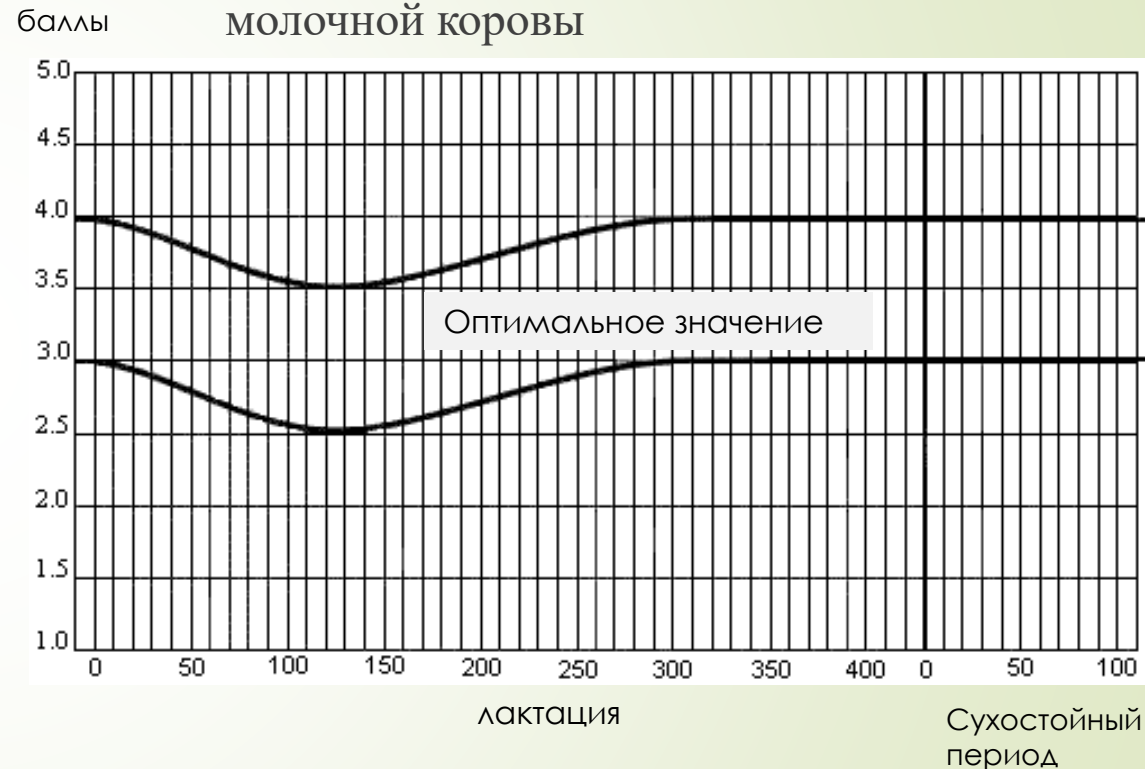
Идеальная оценка упитанности

Возраст и физиологическое состояние животного

Балл

Корова молочная, пик лактации	2,5-3,5
Корова молочная, сухостойный период, отел	3,0-4,0
Корова мясного направления, сухостойный период, отел, через 90-120 дней после отела	5-7
Корова мясного направления, 21-40 дней после отела	4-5
Телка мясного направления, отел	5-6
Новорожденный теленок	2
Теленок 6 месяцев	3
Телка 12 месяцев	3,25
Телка 15 месяцев	3,5
Телка 24 месяца	3,75

Идеальный график балльной оценка для молочной коровы



Сравнение балльной оценки молочного и мясного крупного рогатого скота

	Сильнейше е истощение	Крайн е худая	Очень худая	Пограничное состояние	Средняя упитанность	Немного мясистая	Мясистая, упитанная	Жирная	Ожиревшая
9-ти балльная система	1	2	3	4	5	6	7	8	9
Физически слабая	да	нет	нет	нет	нет	нет	нет	нет	нет
Мышечная атрофия	да	да	немного	нет	нет	нет	нет	нет	нет
Виден позвоночник	да	да	да	немного	нет	нет	нет	нет	нет
Видны ребра	все	все	все	3 - 5	1 - 2	0	0	0	0
Видны маклоки и седалищные бугры	да	да	да	да	да	да	немного	нет	нет
Жир на груди и боках	нет	нет	нет	нет	нет	Некоторое количество	много	много	экстремально
Жир вокруг вымени и у основания хвоста	нет	нет	нет	нет	нет	нет	немного	да	экстремально
5-ти балльная система	1	1,5	2	2,5	3	3,5	4	4,5	5